

# Plafondsysteem

Van kern tot top kwaliteit



onuitputtelijke  
grondstoffen



brandwerend



snel te  
monteren



geluidwerend



schroefvast



thermisch  
isolierend



stabiele  
wifi

# 5

# Plafonds met een plus!

Het plafond is vast niet het eerste waarnaar u kijkt. Toch is het de 'finishing touch' van uw ruimte. Want een fraai plafond is een belangrijke sfeerbepaler! Hoogwaardige plafonds verhogen de kwaliteit van uw pand.

Daarom biedt Faay perfecte plafonds. Plafonds die mooi strak en vlak liggen. Plafonds die stijlvol afgewerkt zijn. Plafonds die tegelijkertijd vele extra's opleveren. Zoals betere akoestiek. Hogere brandveiligheid. Meer comfort. Ruimte om elektra weg te werken. Bovendien zijn Faay-plafondsysteem overal te gebruiken. In droge, natte en hygiënische ruimten. In retail, utiliteitsbouw en woningen. Bij nieuwbouw, renovatie en transformatie. En ze zijn nog duurzaam ook!



# Faay Vianen B.V.

Faay Vianen B.V. is een zelfstandig Nederlands familiebedrijf, opgericht in 1972. Grondlegger Cees Faay ontwikkelde ons eerste wand-systeem. Dat legde de basis voor alle wand- en plafondsysteem die wij sindsdien hebben ontworpen. En die wereldwijd toonaangevend zijn, dankzij hun unieke eigenschappen.

Ons doel is om u te ontzorgen. Door slimme prefabproducten te bieden. Door gegarandeerde kwaliteit te leveren. En door met u mee te denken. Onze persoonlijke en professionele manier van werken wordt erg gewaardeerd; wij hebben een zeer trouwe klantenkring. Als klanten eenmaal Faay-producten hebben gebruikt, willen ze niet anders meer. Daar zijn wij trots op!

» ELKE DAG WEER MAKEN  
WIJ ONS MOTTO WAAR:  
'KWALITEIT WINT ALTIJD'!







## Perfecte plafonds

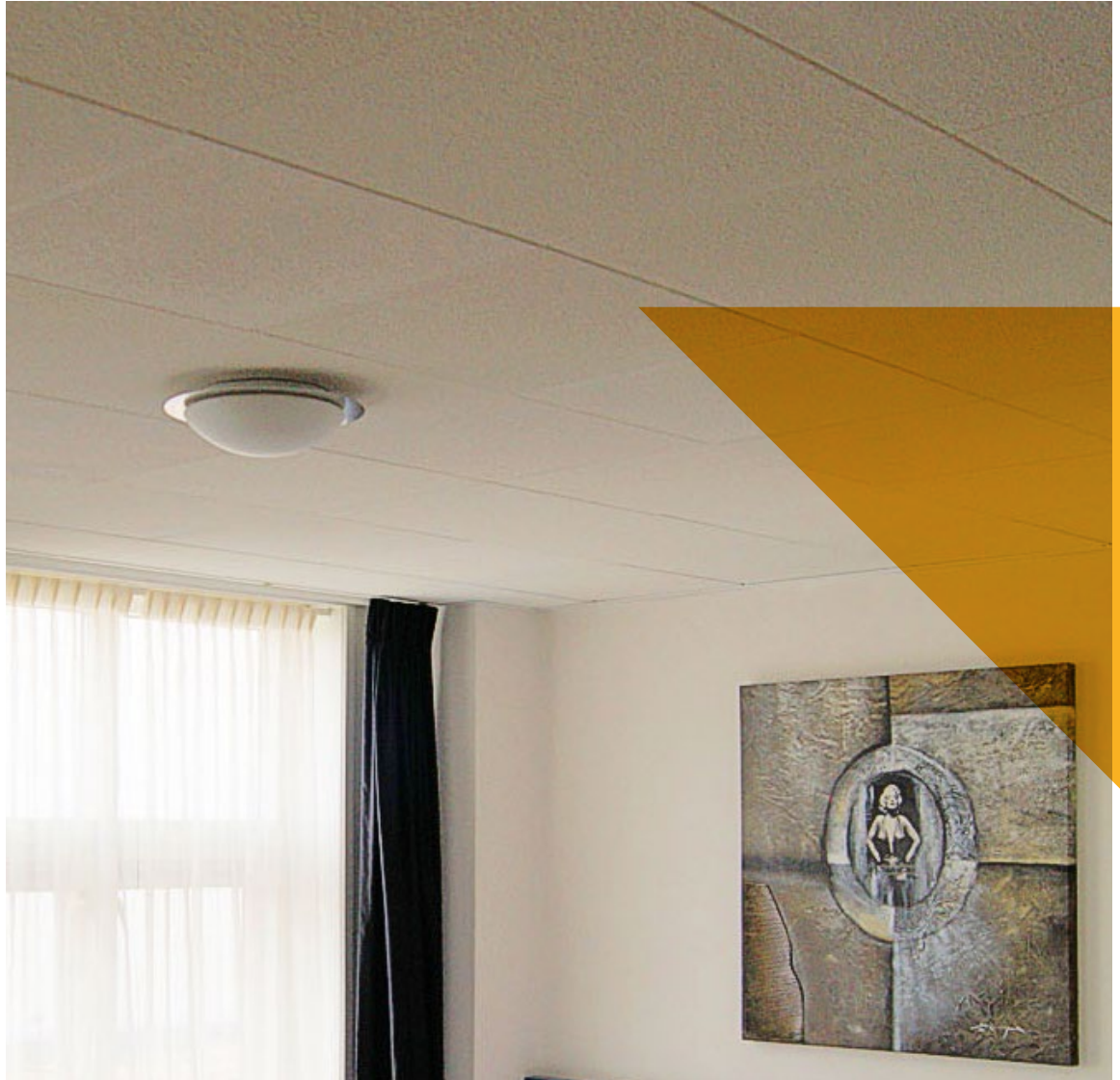
Welke wensen heeft u voor uw plafond? Kiest u voor optische schoonheid? Voor veiligheid en comfort? Voor praktisch gemak? Voor duurzaamheid? Dan zit u goed bij Faay. Want onze plafondsysteemenvullen al deze wensen.

### Mooi en praktisch

Wilt u een mooi plafond dat zelfs bij strijklicht vlak oogt? Wilt u installaties wegwerken achter het plafond? Wilt u een plafond dat meegroeit met veranderingen (bijvoorbeeld in wisselende showrooms)? Bij Faay vindt u dit allemaal. Onze plafondsysteemenvoldoen aan al uw esthetische wensen. En ze zijn superhandig, omdat ze zo flexibel zijn.

### Veiligheid en comfort

Wilt u een plafond dat uw veiligheid vergroot? Wilt u een plafond dat zorgt voor betere akoestiek, betere geluidsisolatie en beter thermisch comfort? Dan moet u bij Faay zijn,



want onze plafondsysteem zijn én brandwerend én geluidsisolerend én geluidsabsorberend!

### Productengamma

U kunt kiezen uit twee plafondsysteem, elk met eigen kwaliteiten.

- **2resist® 60:** flexibel plafondsysteem met hoge brandwerendheid (60 minuten autonoom).
- **GP22 VO:** zeer strak plafondsysteem (22 mm dikte) met vrije overspanning.

### Duurzaam

Faay-plafondsysteem zijn een verantwoorde keuze. Wij gebruiken onuitputtelijke materialen. En wij produceren alles op milieuvriendelijke wijze in onze eigen fabriek. Onze plafonds dragen bij aan duurzaam gebruik van energie en grondstoffen, en bescherming van mensen en middelen. Bovendien hebben ze een lange levensduur. De 2resist® 60 is zelfs demontabel en herbruikbaar, mits u de plafonddelen niet verlijmt. Keer op keer! N.B. De GP22 VO is niet demontabel.

### Montagegemak

Faay-plafonds zijn zeer snel en eenvoudig te monteren. In droogbouw! De overlast blijft dus tot het minimum beperkt, zeker als u kiest voor kant-en-klare afwerking. Dan is uw ruimte na de montage direct gebruiksklaar.

### Multi-inzetbaar

De meeste Faay-plafonds zijn te gebruiken in alle soorten ruimten: droog, nat en hygiënisch. Faay-plafonds zijn ideaal voor alle soorten projecten: zowel voor nieuwbouw, renovatie als transformatie. Of het nu gaat om retail, utiliteitsbouw of woningen, met Faay-plafonds maakt u de beste keuze!



## Hoge brandwerendheid

Absolute (brand)veiligheid bestaat niet, maar optimale brandveiligheid is iets waar iedereen naar moet streven. Wie veiligheid serieus neemt, anticipeert op brandgevaar.

De plafondsysteem van Faay staan garant voor een zeer hoge brandwerendheid. Ze zorgen er o.a. voor dat vluchtwegen veel langer toegankelijk blijven wat tijd biedt om alles en iedereen in veiligheid te brengen én de brand in de kiem te smoren.

'PLAFONDS VAN FAAY BIEDEN  
AAN IEDEREEN EEN VEILIGE  
WERK- EN LEEFOMGEVING.'





*Het Faay 2resist® plafond is verdekt uitneembaar, dus altijd bereikbaar.*



*Een Faay-plafond laat zich altijd snel en verdekt installeren. Demontage is net zo makkelijk, wat het plenum eenvoudig bereikbaar houdt.*



*Plafonds van Faay bieden ook ouderen genoeg tijd om zichzelf in veiligheid te brengen.*

# 2resist® 60: veilige brandwerendheid

2resist® 60 ceiling system is een flexibel plafondsysteem met een uitstekende brandwerendheid: minimaal 60 minuten. Die tijd is hard nodig. Voor woningbranden geldt bijvoorbeeld dat 50% pas na vijf minuten wordt ontdekt. En 67,5% pas na vijftien minuten. Minimaal een uur brandwerendheid is dus geen overbodige luxe!

## Veilig en zeker

2resist® 60 is getest door Efectis. De 60 minuten brandwerendheid werden ruimschoots overtroffen! Met 2resist® 60 blijven vluchtwegen langer toegankelijk voor gebruikers en hulpverleners. De bouwkundige constructie en technische voorzieningen blijven beter gespaard. En de gevolgschade blijft beperkt.

## Bijzondere constructie

De brandwerende plafondpanelen van 2resist® 60 bestaan uit slechts twee componenten: brandwerende Promat-panelen en Faay bevestigingsprofielen. De panelen zijn ontwikkeld met onze samenwerkingspartner

Promat, marktleider in bouwkundige brandpreventie. De panelen bevatten een brandwerende randprofilering aangebracht door een hypermoderne CNC frees in de Faay-fabriek. De panelen worden bevestigd in een verdekte, vrijdragende ophangconstructie met een grote overspanningscapaciteit (ophangpunten op elke 3 m). Er zijn dus geen ontsierende rasters. Ook wordt de bovenconstructie niet belast.

## Blijvend brandwerend

De plafondpanelen staan autonoom (dus exclusief de bovenliggende constructie) garant voor een brandwerendheid van 60 minuten. Ze zijn uitneembaar en herplaatsbaar. Bijvoorbeeld voor onderhoud in het plenum. Maar ook voor renovatie of transformatie van uw pand. Na herplaatsing behoudt 2resist® 60 de volledige brandwerendheid!

## Montage door specialisten

2resist® 60 wordt snel en foutloos voor u geplaatst door speciaal opgeleide, gecertificeerde monteurs. Na montage is uw ruimte

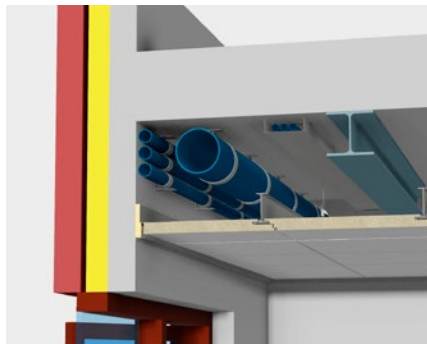
direct gebruiksklaar: 2resist® 60 wordt kant-en-klaar afgewerkt met een fijne korrelstructuur in een RAL-kleur naar keuze. Als extra service bieden wij een calculatieservice voor het legverband.

## Extra voordelen

2resist® 60 biedt aangename extra's. Zoals geluidwering en thermische isolatie. Ook bevatten de kantprofielen een ophangstelsel voor kunstwerken. Bovendien kunt u met 2resist® 60 besparen op brandweringsvoorzieningen: voor de bouwkundige constructie, de installaties in het plenum, de constructie, en elektra- en waterinstallaties. Verder zijn wellicht lagere premies voor brandverzekering mogelijk.

## Voor zelfredzame gebruikers

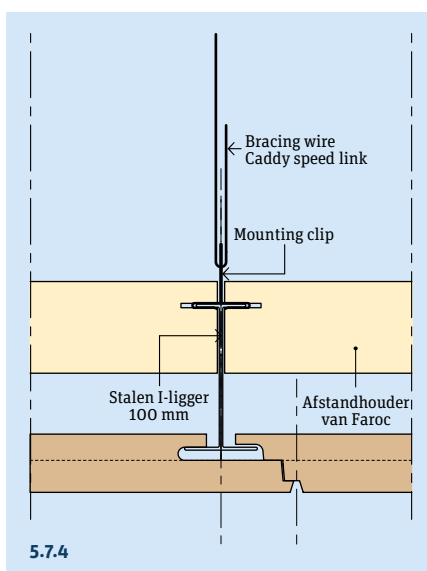
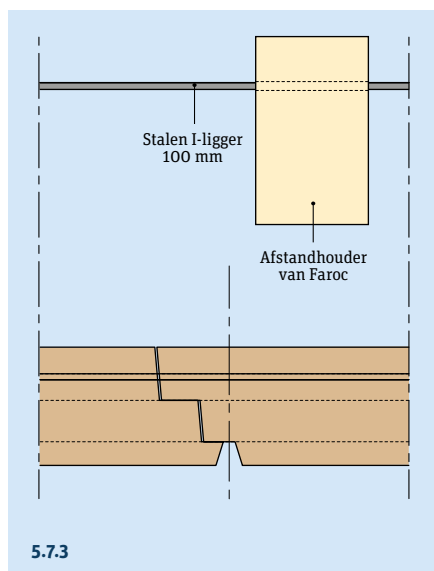
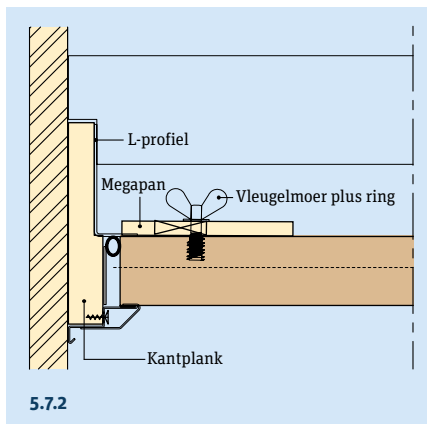
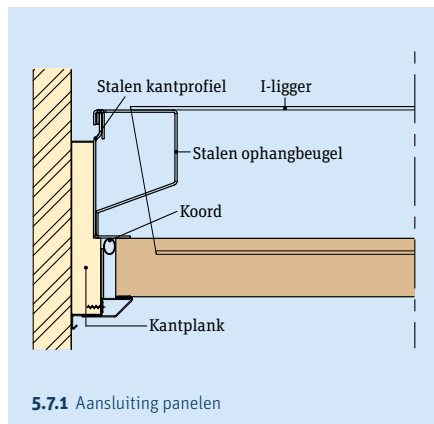
2resist® 60 is bijzonder geschikt voor bijvoorbeeld kantoren, fabrieken, scholen, kinderdagverblijven, winkels, sporthallen, bioscopen, parkeergarages, woningen en studentenflats.



↑ De 2resist-plafondpanelen worden geleverd inclusief afwerklaag (fijne korrelstructuur).



# 2resist<sup>®</sup> 60



## Technische gegevens 2resist<sup>®</sup> 60

**Lengte**  
550 mm (werkend)

**Breedte**  
550 mm (werkend)

**Dikte**  
40 mm

**Gewicht**  
15,75 kg/m<sup>2</sup>

### Brandwerendheid (autonoom)

60 minuten  
REI120 (EN 1365-2)

### Brandgedrag

Onbrandbaar A1-s1,d0

### Isolatie

Rc-waarde: 1,36 m<sup>2</sup> K/W  
U-waarde: ± 0,48 W/m<sup>2</sup>K  
(exclusief dak-/vloerisolatie)

### Geluidsisolatie

Rw 48 dB (exclusief dak-/vloerisolatie)  
D<sub>nT,A,k</sub> 47 dB (exclusief dak-/vloerisolatie)



### KOMO

attest-met-certificaat 20785/17

# GP22 VO: vrije overspanning, strak uiterlijk

De GP22 VO is een strak plafondsysteem (22 mm dikte) met vrije overspanning tot 4,15 m. De plafondplaten buigen dus nauwelijks door. En ze maken geen contact met de bovenliggende verdieping. Dat biedt u onbegrensde mogelijkheden.

De GP22 VO biedt een brandwerendheid van >75 minuten in combinatie met 65 mm steenwol onder een houten vloer. Ook zorgt de GP22 VO voor thermische isolatie (1,96 Rc).

Tegelijkertijd is de GP22 VO hoog geluidsisolerend: +12 dB, of zelfs +55 dB in combinatie met 65 mm steenwol onder een houten vloer.

- Bij een brandeis dient eerst het steenwol tegen de bovenliggende constructie te worden geschroefd met spaanplaat-schroeven Ø 6 x 120 mm en rozetten, h.o.h. ca. 1000 mm (zie detail 5.13.4).
- Bij een geluidseis dient het steenwol op de plafondelementen te komen liggen (zie detail 5.13.4 en 5.13.5).

## Onbeperkte overspanning

De GP22 VO bestaat uit een dubbele gipsplaat met daartussen 2,5 mm spaanplaat. De GP22 VO biedt een onbeperkte vrije overspanning tot 4,15 m, inclusief steenwol. Ook is dit plafondsysteem volledig strak te monteren, dankzij de stijfheid van de plafondplaten.

*N.B. De GP22 VO is na plaatsing niet meer demontabel en herbruikbaar. Wilt u een herbruikbaar plafondsysteem, kies dan voor 2resist®.*

## Zelf afwerken of prefab-afwerklaag

Na het monteren kunt u de GP22 VO naar keuze afwerken met structuurverf of stuc. Maar de GP22 VO is ook kant-en-klaar leverbaar met een afwerklaag van vinyl. Aan u de keuze!

## Ideaal voor woonlaagscheiding

De GP22 VO is ideaal om boven elkaar liggende woningen te scheiden: voor hogere brandveiligheid, betere akoestiek en aangenamer comfort. Daarom wordt de GP22 VO veel gebruikt in renovatieprojecten, transformatieprojecten, nieuwbouw en utiliteitsbouw.



↑ GP22 VO in vergaderruimte.

## Technische gegevens GP22 VO

**Lengte**  
2400, 2600, 2800,  
3000, 3200, 3600 mm

**Breedte**  
600 mm

**Dikte**  
22 mm

**Gewicht**  
18,00 kg/m<sup>2</sup>

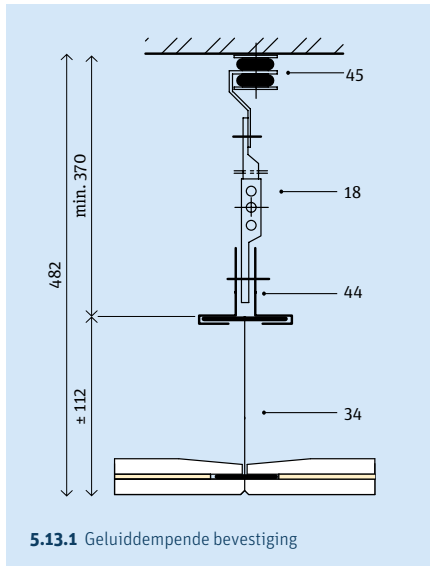
**Brandwerendheid**  
> 75 minuten (NEN 6069)  
incl. 65 mm steenwol onder houten vloer

**Isolatie**  
Rc-waarde: 1,96 m<sup>2</sup> K/W  
U-waarde: 0,45 W/m<sup>2</sup>K  
incl. 65 mm steenwol onder houten vloer

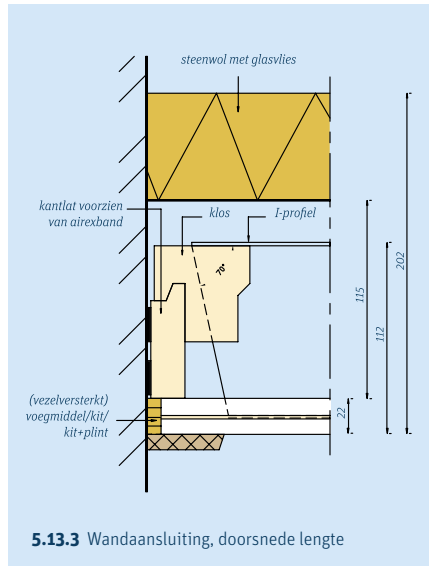
**Geluidsisolatie**  
Rw 55 dB  
incl. 65 mm steenwol onder houten vloer

**KOMO**  
attest-met-certificaat 20785/17

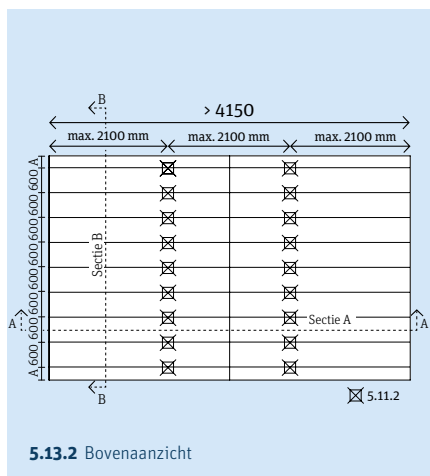
# GP22 V0



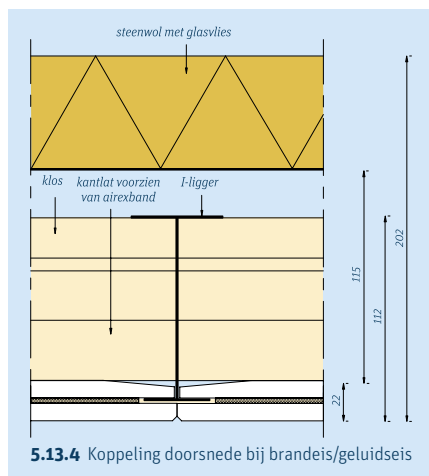
5.13.1 Geluiddempende bevestiging



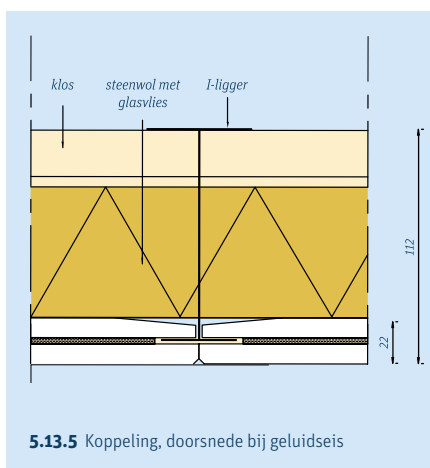
5.13.3 Wandaansluiting, doorsnede lengte



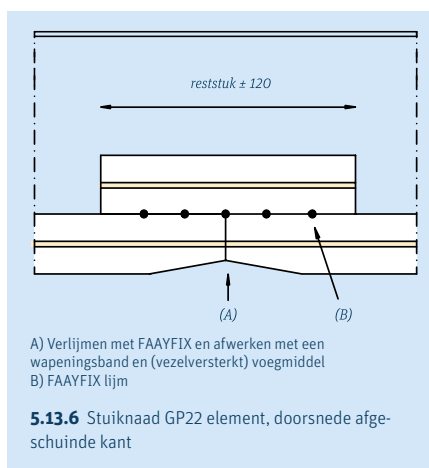
5.13.2 Bovenaanzicht



5.13.4 Koppeling doorsnede bij brandeis/geluidseis



5.13.5 Koppeling, doorsnede bij geluidseis



A) Verlijmen met FAAYFIX en afwerken met een wapeningsband en (vezelversterkt) voegmiddel  
B) FAAYFIX lijm




5.13.6 Stuijnaad GP22 element, doorsnede afgeschuinde kant

## Detailcodering

- 1 eventueel verlijmen, met FAAYFIX en vullen en afwerken met vezelversterkt voegmiddel
- 2 wandcontactdoos
- 3 FAAYFIX lijm
- 4 schuimband
- 5 dampremmende laag
- 6 vuren slof
- 7 steenwol
- 8 spaanplaatveer
- 9 halve houten veer
- 10 waterdichte band
- 11 kunststof U-profiel
- 12 gipsstrook
- 13 purschuim/FAAYFOAM
- 14 kantlat
- 15 klos
- 16 I-ligger
- 17 T-profiel
- 18 noniushanger
- 19 gipskartonplaat
- 20 waterwerende gipskartonplaat
- 21 vochtcoating
- 22 tegellijm (horizontaal aanbrengen)
- 23 brandwerende kit
- 24 wandtegel/vloer-tegel
- 25 stellat/spouwlat
- 26 meranti/mdf betimmering
- 27 bevestigingswig
- 28 kokosvilt
- 29 leidingschacht
- 30 kunststofprofiel
- 31 vooraanzicht
- 32 vlas
- 33 karton
- 34 I-profiel
- 35 PIR
- 36 steenwol met glasvlies
- 37 stijl
- 38 PU-kit
- 39 leidingruimte
- 40 multiplex
- 41 pvc toplaag
- 42 ventilatie
- 43 geëxtrudeerde polystyreen
- 44 clips
- 45 geluiddempende bevestiging
- 46 spaanplaat
- 47 hpl-plaat
- 48 afdekprofiel
- 49 stalen ophangbeugel
- 50 stalen kantprofiel
- 51 verbindingsregel



# Leveringsprogramma

Technische gegevens								
	Dikte	Gewicht	Volgens NEN 6069	Volgens EN 1364	Rc-waarde	U-waarde	Rw	D <sub>ntA,k</sub> Boorbecht 2012
<b>Scheidingswanden</b>								
VP54	54 mm	28,12 kg/m <sup>2</sup>	-	EI30	0,42 m <sup>2</sup> K/W	1,54 W/m <sup>2</sup> K	30 dB	28 dB
VP54 + 1x extra gips	64 mm	36,12 kg/m <sup>2</sup>	-	EI60	0,45 m <sup>2</sup> K/W	1,47 W/m <sup>2</sup> K	35 dB	34 dB
VP54 + 2x extra gips	73 mm	44,12 kg/m <sup>2</sup>	-	EI60	0,49 m <sup>2</sup> K/W	1,38 W/m <sup>2</sup> K	36 dB	35 dB
SP54	54 mm	23,82 kg/m <sup>2</sup>	< 20 min.	-	0,49 m <sup>2</sup> K/W	1,38 W/m <sup>2</sup> K	27 dB	24 dB
VP70	70 mm	34,20 kg/m <sup>2</sup>	-	EI45	0,58 m <sup>2</sup> K/W	1,23 W/m <sup>2</sup> K	33 dB	32 dB
VP70 + 1x extra gips	83 mm	43,20 kg/m <sup>2</sup>	-	EI60	0,61 m <sup>2</sup> K/W	1,14 W/m <sup>2</sup> K	35 dB	34 dB
SP70	70 mm	32,00 kg/m <sup>2</sup>	< 20 min.	-	0,60 m <sup>2</sup> K/W	1,20 W/m <sup>2</sup> K	29 dB	28 dB
HV84	84 mm	24,30 kg/m <sup>2</sup>	-	EI30 <sup>0</sup>	1,33 m <sup>2</sup> K/W <sup>0</sup>	0,63 W/m <sup>2</sup> K <sup>0</sup>	33 dB <sup>0</sup>	32 dB <sup>0</sup>
<b>Akoestische isolatiewanden</b>								
IW90	90 mm	36,80 kg/m <sup>2</sup>	-	EI45	1,25 m <sup>2</sup> K/W	0,68 W/m <sup>2</sup> K	50 dB	46 dB
IW100	100 mm	47,36 kg/m <sup>2</sup>	-	EI60	1,09 m <sup>2</sup> K/W	0,76 W/m <sup>2</sup> K	45 dB	44 dB
<b>Woningscheidende wanden</b>								
IW148	148 mm	58,24 kg/m <sup>2</sup>	-	EI90	1,89 m <sup>2</sup> K/W	0,47 W/m <sup>2</sup> K	56 dB	54 dB
IW200/54 (2x VP54)	200 mm	58,24 kg/m <sup>2</sup>	-	EI90	2,07 m <sup>2</sup> K/W	0,44 W/m <sup>2</sup> K	+59 dB	58 dB
IW200/70 (2x VP70)	200 mm	70,40 kg/m <sup>2</sup>	-	EI120	2,39 m <sup>2</sup> K/W	0,38 W/m <sup>2</sup> K	+59 dB	58 dB
<b>Voorzetwanden</b>								
GP22	22 mm	15,40 kg/m <sup>2</sup>	< 20 min.	-	0,10 m <sup>2</sup> K/W <sup>0</sup>	2,77 W/m <sup>2</sup> K <sup>0</sup>	Verbetering ±10-20 dB <sup>0</sup>	-
VP35	35 mm	23,18 kg/m <sup>2</sup>	< 20 min.	-	0,21 m <sup>2</sup> K/W <sup>0</sup>	2,13 W/m <sup>2</sup> K <sup>0</sup>	Verbetering ±10-20 dB <sup>0</sup>	-
PG60	60 mm	9,10 kg/m <sup>2</sup>	< 20 min.	-	2,72 m <sup>2</sup> K/W <sup>0</sup>	0,35 W/m <sup>2</sup> K <sup>0</sup>	-	-
PG70	70 mm	9,40 kg/m <sup>2</sup>	< 20 min.	-	3,16 m <sup>2</sup> K/W <sup>0</sup>	0,30 W/m <sup>2</sup> K <sup>0</sup>	-	-
PG90	90 mm	10,00 kg/m <sup>2</sup>	< 20 min.	-	4,06 m <sup>2</sup> K/W <sup>0</sup>	0,24 W/m <sup>2</sup> K <sup>0</sup>	-	-
PG110	110 mm	11,80 kg/m <sup>2</sup>	< 20 min.	-	4,95 m <sup>2</sup> K/W <sup>0</sup>	0,20 W/m <sup>2</sup> K <sup>0</sup>	-	-
PG120	120 mm	12,10 kg/m <sup>2</sup>	< 20 min.	-	5,39 m <sup>2</sup> K/W <sup>0</sup>	0,18 W/m <sup>2</sup> K <sup>0</sup>	-	-
<b>Plafondsystemen</b>								
2resist® 60	40 mm	15,75 kg/m <sup>2</sup>	-	REI120 <sup>0</sup>	±0,48 m <sup>2</sup> K/W <sup>0</sup>	1,36 W/m <sup>2</sup> K <sup>0</sup>	48 dB <sup>0</sup>	47 dB <sup>0</sup>
GP22 VO plafond	22 mm	18,00 kg/m <sup>2</sup>	> 75 min. <sup>0</sup>	-	1,96 m <sup>2</sup> K/W <sup>0</sup>	0,45 W/m <sup>2</sup> K <sup>0</sup>	55 dB <sup>0</sup>	-

## Verklaring tabel

- exclusief 40 mm isolatie en steensmuur
- inclusief 40 mm isolatie en steensmuur
- system-uitvoering inclusief 20 mm luchtsponw en steensmuur
- inclusief 65 mm steenwol onder houten vloer
- exclusief dak/vloer en dak-/vloerisolatie
- 2 x 8 mm leem getest
- getest volgens EN 1365-2

De in deze brochure weergegeven informatie is met grote zorg samengesteld.

Faay Vianen B.V. kan geen garanties geven met betrekking tot de volledigheid, juistheid of actualiteit van de informatie in deze brochure. Aan de informatie kunnen derhalve geen rechten worden ontleend. De brand- en geluidwerendheid van FAAY wanden en de bijbehorende aansluitdetails zijn vastgelegd in diverse brand- en geluidsrapporten.

Al deze brand- en geluidsrapporten en kwaliteitscertificaten zijn opvraagbaar bij Faay Vianen B.V.

## Documentatie

Wij bieden documentatie over:

- Faay Vianen
- Scheidingswanden
- KBL-systeem
- BinnenklimaatWand
- Kingsize wand
- Voorzetwanden
- W'all-in-One®
- PG Roofing
- Akoestische isolatie- en woningscheidende wanden

- Plafondsystemen
- 2resist® ceiling system
- Kozijnen
- Onderwijs
- Retail
- FAAYFIX montagelijm
- FAAYFOAM lijmschuim
- Montage-instructie

U kunt deze documentatie bij ons aanvragen of downloaden van [www.faaay.nl](http://www.faaay.nl).



Faay Vianen B.V.  
Mijlweg 3, 4131 PJ Vianen  
T 0347 - 37 66 24  
[info@faay.nl](mailto:info@faay.nl)  
[www.faaay.nl](http://www.faaay.nl)



Faay Vianen B.V. is een zelfstandig Nederlands familiebedrijf, opgericht in 1972. Grondlegger Cees Faay ontwikkelde ons eerste wandstelsel. Dat legde de basis voor alle wand- en plafondsystemen die wij sindsdien hebben ontworpen. En die wereldwijd toonaangevend zijn, dankzij hun unieke eigenschappen.

Onze producten hebben vele (inter)nationale erkenningen en certificaten gekregen van onafhankelijke instanties. Niet voor niets worden ze wereldwijd gebruikt!



Het keurmerk voor verantwoord bosbeheer



In onze uitgebreide showroom zijn alle systemen en producten in allerlei variaties opgesteld. Elk type wand en plafond is overzichtelijk gepresenteerd.

U bent van harte welkom, ook samen met uw opdrachtgever.